

Схема геодезических построений

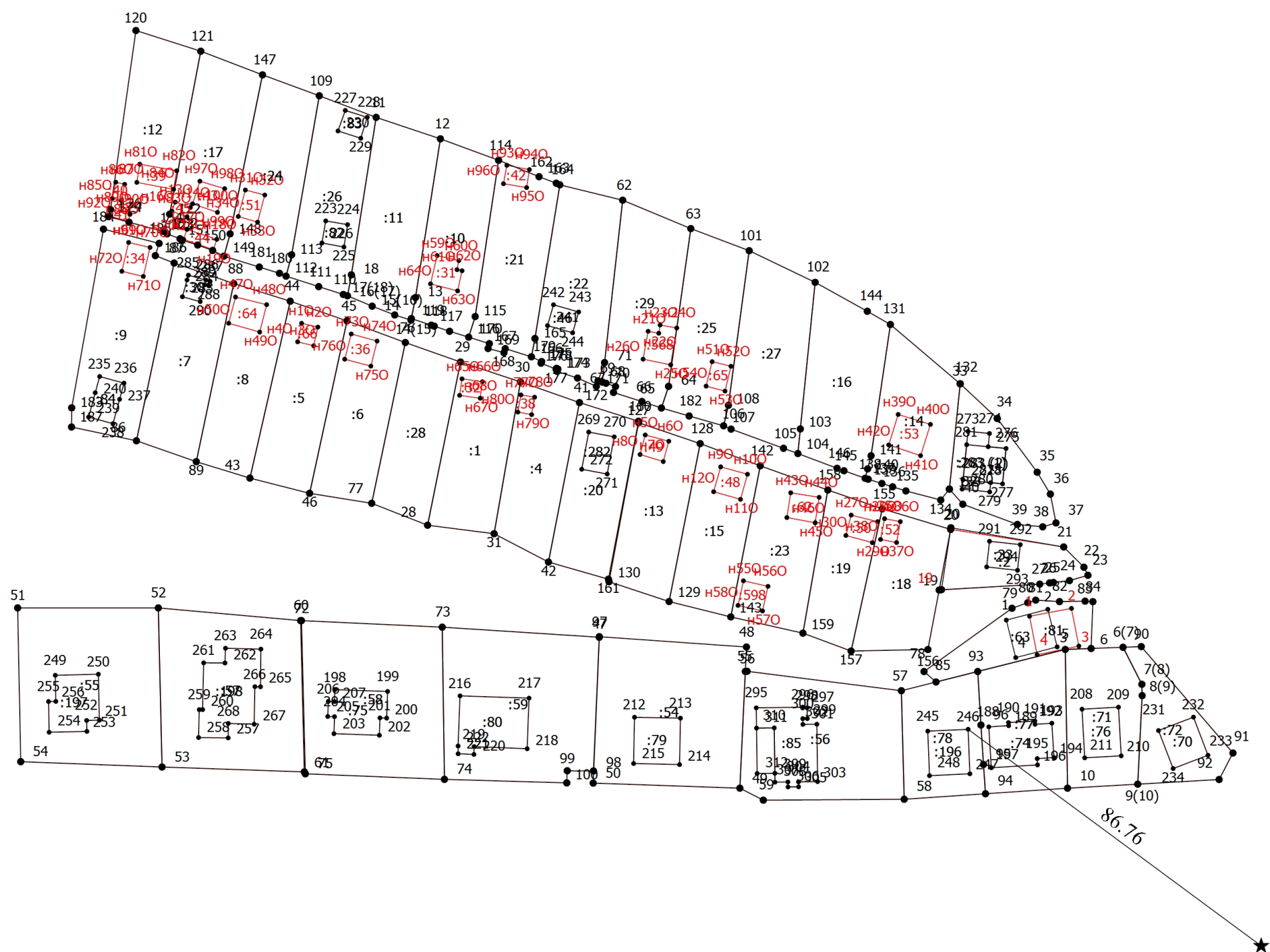


Схема геодезических построений	
•	- Характерная точка контура здания, сооружения, объекта незавершенного строительства
•	- Характерная точка границы, сведения о которой позволяют однозначно определить ее положение на местности
1	- Обозначение характерной точки, местоположение которой не изменилось или было уточнено
н10	- Обозначение новой характерной точки
:71	- Исправляемый земельный участок
:1	-
:81	- Исправляемое здание
:66	- Уточняемое здание
—————	- Часть контура, образованного проекцией вновь образованного наземного конструктивного элемента здания, сооружения, объекта незавершенного строительства
—————	- Часть границы, сведения ЕГРН о которой позволяют однозначно определить ее положение на местности
—————	- Часть контура, образованного проекцией существующего в ЕГРН наземного конструктивного элемента здания, сооружения, объекта незавершенного строительства